

2016-2017 学年本科教学质量报告



二〇一七年十二月

1 本科教育基本情况	1
1.1 培养目标与服务面向.....	1
1.2 在校生情况.....	1
1.3 专业设置情况.....	1
1.4 招生规模与生源质量.....	2
2 师资与教学条件	2
2.1 师资队伍建设.....	2
2.1.1 师资队伍的数量与结构	2
2.1.2 本科一线教师队伍情况	3
2.1.3 师资培养	3
2.2 教学条件建设.....	4
2.2.1 教学经费投入	4
2.2.3 图书资料建设	5
2.2.4 信息资源建设与应用	5
3 教学建设与改革	6
3.1 教学基本建设.....	6
3.1.1 专业建设	6
3.1.2 培养计划	6
3.1.3 课程建设	7
3.1.4 实践教学建设	8
3.2 学生创新创业教育.....	8
3.2.1 加强制度建设，全方位打造创新创业教育保障体系	8
3.2.2 强化课程改革，促进专业教育与双创教育深度融合	9
3.2.3 夯实理论基础，全力营造浓厚的创新创业氛围	9
3.2.4 创新工作机制，完善创新创业教育实践育人体系	9
3.3 文化素质教育.....	9

3.3.1 文化素质教育工作体系持续完善	9
3.3.2 文化素质教育工作蓬勃开展	10
3.3.3 文化素质教育成果显著	11
3.4 国内外交流学习情况.....	12
3.5 教育教学改革.....	12
3.5.1 深化本科教学基础工程建设，提升本科教学水平	12
3.5.2 全面推进“树梁计划”，深化人才培养模式改革	12
3.5.3 积极组织教学改革，以项目为牵引促进教育教学改革的深入进行	13
4 质量保障体系	13
4.1 顶层设计，落实人才培养的中心地位.....	13
4.2 领导重视，定期研讨本科教学工作.....	13
4.3 健全日常监控，保障本科教学质量.....	13
4.4 健全制度，加强规范化管理.....	14
4.5 以评促建，提升人才培养质量.....	14
5 学生学习效果	14
5.1 学生学习满意度.....	14
5.2 毕业情况.....	15
5.3 就业情况.....	15
5.3.1 2017 届本科毕业生就业状况	15
5.3.2 毕业生就业质量满意度调查	16
5.3.3 用人单位满意度调查	16
6 特色发展	17
6.1 弘扬爱国传统，将东大精神内化为育人资源.....	17
6.2 以科研成果的“双转化”彰显产学研结合的特色.....	18
7 需要解决的问题	18
7.1 进一步优化人才培养方案.....	18
7.2 进一步加强质量监控与保障体系建设.....	18

%-

%%

-,

1 本科教育基本情况

1.1 培养目标与服务面向

上

与

与

1.2 在校生情况

%+

+

-%

, %

%"-,

1.3 专业设置情况

, 万与

万与

与

万与 %

万与

万与 %

万与 %

万与,

%

%

万与

	万与

			与
	与	与	

万与

万与

万与

万与

万与

1.4 招生规模与生源质量

%

万与

%-

万与

%

--

%

+ "

%

% " %

%

%

%

, ", +

%

+

%

"

%

" %

%+

%

, "

%

%

2 师资与教学条件

2.1 师资队伍建设

2.1.1 师资队伍的数量与结构

%+ 万 + % %+" 万
 万 "+ - 万 ", % ,
 " - % % 万
 ,
 % ,
 %
 %
 %

2.1.2 本科一线教师队伍情况

%+

与

万

% ! %+

-" ,

+ "-

, "+,

% ! %+

2016-2017	5,237	3,132	1,375	1,114	59.80%	81.02%

2.1.3 师资培养

%
万
万

G7

+

万

% 万 +% ,

+

%

%%

-

-

%

%

+

+

%

%,

%

+

+,

2.2 教学条件建设

2.2.1 教学经费投入

%

, ”

% -% ”%

%% - ”

-+ ” %

万

% , - ”

与

% +”, +

,% ”++

, ”+%

” %

” ”

%

%+ -

%%+ -, "+

% % +%+" %

-% , "---

%, "

"---

%+ -

,, +

% + +% -"

% " +

"

%+ ,+ "

%

%

万 +

2.2.3 图书资料建设

% -%

, %"

%

- %

+

+

G7 9

9 g

9

Gd

7B

% %

-, ",

"

"

%

-

, "

%% +",

,

G7

Gd

2.2.4 信息资源建设与应用

								%+
-		+		acc				
		%!	%+				%+	
				%		%		%+
	66		%	%			+	
	,			,	-			
				%				
						5		
%			%					

3 教学建设与改革

3.1 教学基本建设

3.1.1 专业建设

万与 万与 万与
万与 万与 万与
万与 万与 万与
万与 万与 万与
+ 万与

3.1.2 培养计划

%
万与 万与 万与 万与
万与 万与 万与 万与
与 与
与

	“	”
	“ ,	% ”
	-”	%”+,
	” %	% ”+
	-” ,	% ”
	+”-	% ”%
	%-”-%	% ”%
	% ” %	”
	”%	” +

3. 1. 3 课程建设

% ! %+ - +

% ”-+ % ! %+

% ! %+ % ! %+

% ! %+

万与	% -,	+ ”%	, %	%	”%+	-” %
	% +	, ” %	%,	-	” -	, ”%
	,	”+			-” %	,”

% ! %+

			%!	% -	-
万与	, %	% % ,	+	%	-
	% ,	-+	%	%	-
		%-,	%	+%	% %

% ! %+

	% ! %+
	% -
	-
	” , -

%%

%

%+ %

acc

%+

3.1.4 实践教学建设

% ! %+

%+,

- %+

% , ,

%

, ”+

-

% ! %+

% %

-, ,

与

-+

与

与

3.2 学生创新创业教育

3.2.1 加强制度建设，全方位打造创新创业教育保障体系

与 与 与
与 万 与
与 与
与

3.2.2 强化课程改革，促进专业教育与双创教育深度融合

与 与
与
与 万与 ,
与 与

3.2.3 夯实理论基础，全力营造浓厚的创新创业氛围

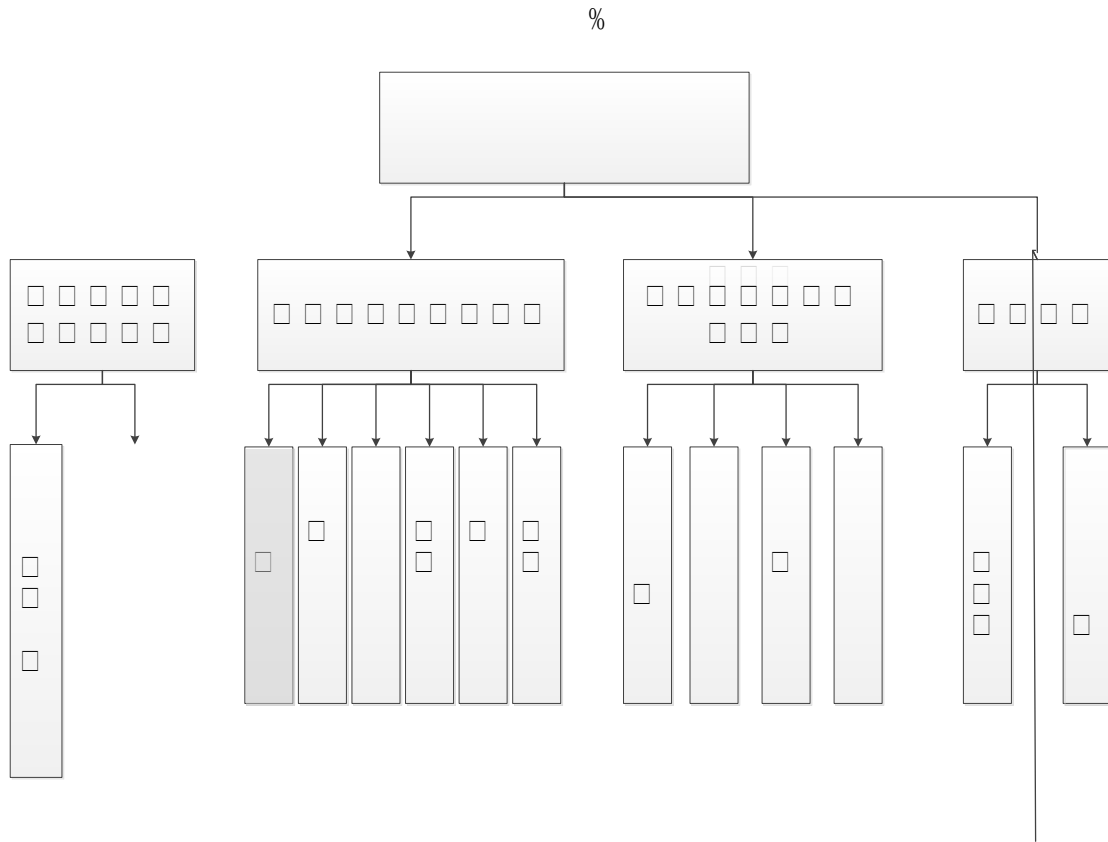
56 与 + 与 %+

3.2.4 创新工作机制，完善创新创业教育实践育人体系

%
%--+
%+ + 与
与 与 与 与 与
与 与
% %+ -
% - , % % G7
% 9 + 7GG7 万 % 与
与 -
与

3.3 文化素质教育

3.3.1 文化素质教育工作体系持续完善



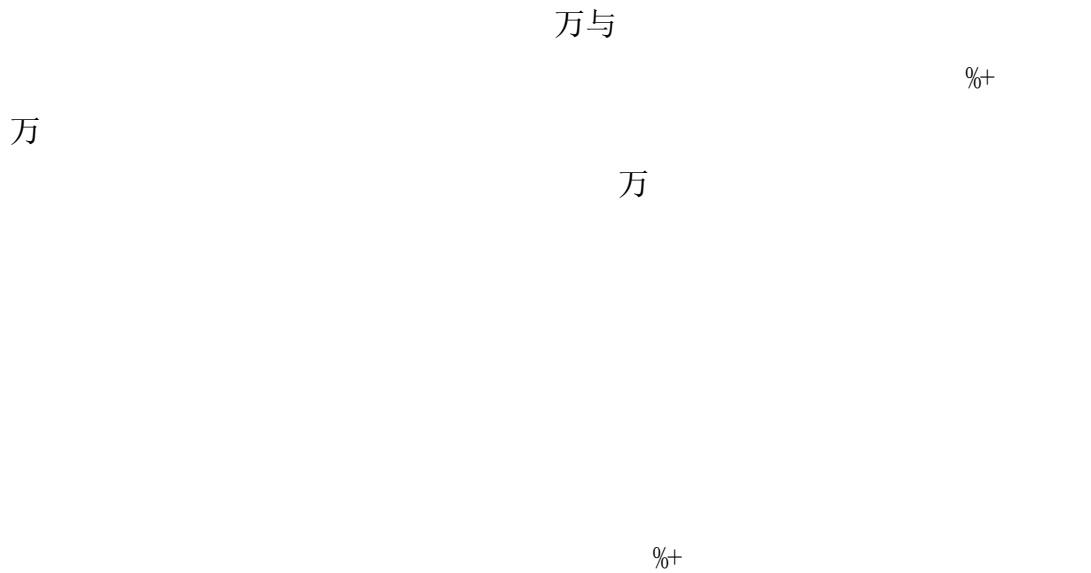
3.3.2 文化素质教育工作蓬勃开展

— %⁺ % 万

,



3.3.3 文化素质教育成果显著



%+

3.4 国内外交流学习情况

%

与

,

% ! %+

+

万

,

+

% ! %+			%%	%

3.5 教育教学改革

3.5.1 深化本科教学基础工程建设，提升本科教学水平

-

,

%

%+

万与

%+

万与

万与

3.5.2 全面推进“树梁计划”，深化人才培养模式改革

%

万与

、 %+。 ,

万与 %， 万与 % 万与

3.5.3 积极组织教学改革，以项目为牵引促进教育教学改革的深入进行

%

%

4 质量保障体系

4.1 顶层设计，落实人才培养的中心地位

0

2

4.2 领导重视，定期研讨本科教学工作

万

%+

4.3 健全日常监控，保障本科教学质量

% ! %+

+ %

%+

% +

4.4 健全制度，加强规范化管理

%+ %

-

4.5 以评促建，提升人才培养质量

%+ %

与

%

%

万

%

%

%+

万

%+

%

+

万与

万与

万

与

, 万与

% ! %+

万与

万与

万与

万与

%

%

%%

5 学生学习效果

5.1 学生学习满意度

% ! %+

+% ,

% %

-

, , "%

-

-

, -" ,

+

--"-

, %

% ! %+	- "	-%"-
% ! %+	- "	-%"-

5.2 毕业情况

%+ 与 +% , - 与 -
 与 与 -, "- 与 - %+ +
 +%%

-, "--%

5.3 就业情况

5.3.1 2017 届本科毕业生就业状况

与 与 %+ 与 与
 - " 与 与 与 %
 与 与 %+ 与 , "
 与 与 与 与 与
 与 与 与 -
 - 与 与

与	与	与	与	与	与
%	, "	"	"-	+"	"-
%	"%	"	"+		"
%+	"	"%	"	+"	"-

%+ 与 与 与 与
 与 与 与 与 与 与 与 与
 与 与 与 与 与 与 与 与
 与 与 与 与 与 与 与 与
 %

与	与	与	与	与	与	与
%	"	% "+	",	%%	",	%-"
%	,"	"	"+	"	"+	+
%+		+"	+"	"	"%	%",

%+ 与 与
 与
 +-"-
 与 与
 %+ 与 与
 " 与
 %

5.3.2 毕业生就业质量满意度调查

%+ 与
 ,+" 与
 与 与
 % "+ 与 + "% 与 与
 与 与 与
 % " 与 "+" 与 与
 与 与
 %% " ,"
 与 与

5.3.3 用人单位满意度调查

%+ 与
 与
 -"+ , " -," 与
 万与

%%

%% %+ 与 与

%”万与	万与	, ”+
”		, ”
”		, ”
”	与	, ”+
”		, ”
” 与		, ”%
+”		,
, ”		, ”
		% % %

6 特色发展

6.1 弘扬爱国传统，将东大精神内化为育人资源

6.2 以科研成果的“双转化”彰显产学研结合的特色

-

与

7

与

与

7 需要解决的问题

7.1 进一步优化人才培养方案

%

万与

与 与 万

%+

万与

7.2 进一步加强质量监控与保障体系建设

5
万

附件 2:

%		%”-
	万	
	万	+
+		
,		”
-		+%” -
%		” -
%%	万与	,
%	万与	
%	万与	
%	万与	
%	万与	
%		%,
%+		”
%,		%+ , + ”
%-		, %”
		- , , ”
%		, ”

			% ”
			”_--
			-+ ” %
	万		% , - ”
			, % ”++
+			” %
,			-
-			”%
			-” ,
			”
			” %
			%-”-%
			+”-
			” ,
			-”
			% ” %
	% ”		
	”		
	% ”+		
	%, ”%		
	% ”%		

			% "
			%"+,
			"
%			+ "-
			%+"-+
	与		-, "-
			-, "-%
	与		- "
			--" -
+	与		-, "